

Sistema rápido y flexible
de producción a color

Aficio Color™ 5560



RICOH
Image Communication

Gran consistencia de color a altas velocidades

En el mundo actual de los negocios, los clientes buscan en todo momento servicios novedosos y optimizados. Para alcanzar el éxito es importante estar siempre un paso por delante. Es hora de pasar a la producción inteligente en color: la Aficio Color™5560 es una unidad multitarea de alta velocidad que le abre un mundo de nuevas oportunidades e ingresos. El sistema le ofrece un flujo de documentos acelerado, sin pérdida de calidad y sin tener que pagar de más. Calidad de imagen impecable, gestión versátil de soportes y acabado profesional: incluso sus clientes más exigentes quedarán impresionados. La Aficio Color™5560 cumple sus requisitos presentes y futuros. Para un máximo rendimiento de impresión y gestión de color, puede dotar a su Aficio Color™5560 del controlador de color E-7000, de EFI. La nueva forma de trabajar y mejorar la totalidad de su flujo de trabajo de documentos.



Cumpliendo los más altos estándares

¿Cuál es la clave de su éxito? Cumplir las necesidades precisas de sus clientes a la vez que obtiene un alto rendimiento de la inversión. Los entornos de producción de grandes volúmenes requieren un flujo de trabajo integrado. La Aficio Color™5560 se integra sin problemas y le ofrece una óptima fiabilidad, unos acabados sofisticados y unas soluciones de software profesionales. Un sistema para guiar su flujo de documentos de principio a fin: la ayuda perfecta para cumplir los plazos más estrictos.



Calidad de imagen constante

¿Necesita crear presentaciones, boletines y folletos profesionales, poniendo especial énfasis en la calidad constante de resultados? Gracias al tóner sin aceite y a su sistema de banda de transferencia de imagen dotado de un sensor de retroalimentación constante, la Aficio Color™5560 le ofrece exactamente esto. Como el resultado se asemeja a la impresión en offset, sus magníficas impresiones y copias a color dejarán boquiabiertos a sus clientes.

Acabado profesional

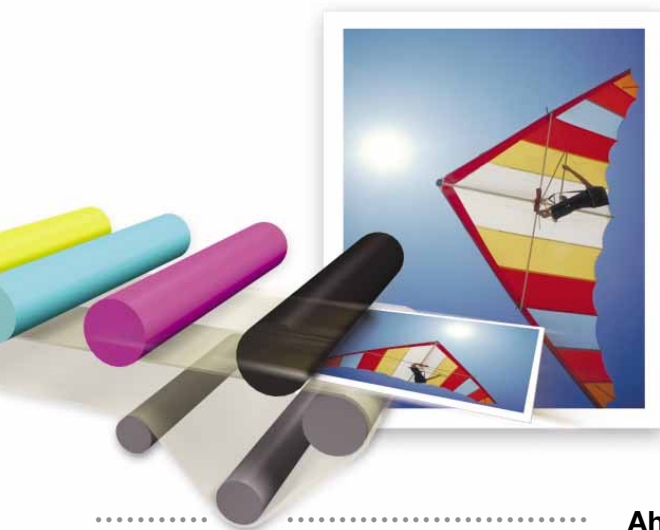
Equipe a la Aficio Color™5560 con un finisher de 3.000 hojas (con un grapador de 50/100 hojas) o con un finisher de folletos de 2.000 hojas y obtenga unos acabados de lujo en todos sus documentos. Impresione a sus clientes con asombrosos folletos de 100 páginas escuadrados y guillotados profesionalmente. Incluso resulta posible la perforación en línea para prácticamente todos los tipos de encuadernación con canutillo de alambre.



Amplia variedad de soportes

Gracias a su increíble variedad de formatos, gramajes y tipos de papel, la Aficio Color™5560 le ofrece una amplia gama de posibilidades de aplicación. Para realizar las presentaciones de sus clientes, podrá abastecer sus bandejas de papel con formatos hasta A3+ y transparencias OHP (utilizando la bandeja bypass). Puede igualmente utilizar papel extra grueso de hasta 256 g/m² desde la bandeja bypass. Ideal para diversificarse y mejorar su ventaja competitiva.





Fiabilidad contrastada

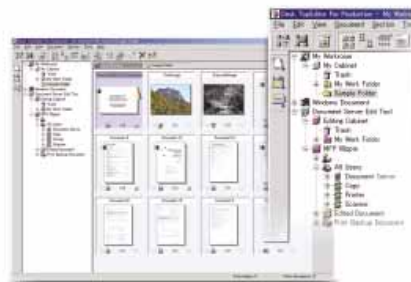
Poder confiar plenamente en los equipos de su departamento de reprografía resulta un verdadero alivio. A la larga, le permite ahorrar tiempo y costes. Diseñada con este objetivo en mente, la Aficio Color™5560 incorpora un sistema de 4 tambores en tándem y la tecnología de banda de transferencia. Los grandes volúmenes y los papeles especiales no son un problema gracias al recorrido recto del papel. Y con la función de detección automática de gramaje de papel, se acabaron los atascos de papel y la doble alimentación.

Ahorro de espacio y manejo sencillo

En su departamento de reprografía, cada centímetro cuadrado es importante. Mientras que los equipos a color de alta velocidad necesitan dejar espacio libre para su ventilación, la Aficio Color™5560 puede simplemente colocarse contra la pared. Con unas dimensiones similares a las de un sistema en blanco y negro normal y corriente, cabe en cualquier rincón de su oficina. Otros sistemas exigen un cursillo para poder manejarlos, no así la Aficio Color™5560. Su manejo y mantenimiento están al alcance de cualquiera, y no se requieren conocimientos especiales. El reemplazo del tóner es de lo más sencillo: basta con deslizar el cartucho en los receptores verticales.

Gestión avanzada de documentos

¿Necesita combinar archivos de impresión y copias impresas en un solo documento? Con el software opcional Desk TopEditor For Production podrá escanear los originales y combinarlos en el servidor de documentos con el trabajo de impresión que ha enviado desde su PC. También puede combinar archivos creados en distintos formatos electrónicos (por ejemplo, Word, Excel, PowerPoint®) e imprimirlos en un solo juego. Obtiene así unos documentos totalmente personalizados.



La imagen que aparece en estas páginas no es una fotografía real y podrían haber pequeñas diferencias en algunos detalles.



Nuestro planeta es nuestro futuro

Al igual que los demás productos de la compañía, la Aficio Color™5560 refleja el compromiso de Ricoh con el medio ambiente. El uso de materiales no tóxicos* y botellas de tóner blandas contribuye a una reducción de los residuos de oficina y minimiza el impacto sobre el medio ambiente. Los nuevos modos de ahorro de energía constituyen igualmente un considerable avance en la materia.

* Conformidad con la directiva RoHS de la Unión Europea (RoHS: Directiva sobre restricciones a la utilización de determinadas sustancias peligrosas en aparatos eléctricos y electrónicos que entrará en vigor a partir de julio de 2006)

Óptima productividad unida a flexibilidad de ampliación

En un entorno de empresa en continuo cambio deben tomarse constantemente decisiones. Con la Aficio Color™5560, obtiene un sistema verdaderamente multifuncional que puede adaptarse a sus requisitos exactos de procesamiento. Opte por uno de los controladores de color dedicados y desarrolle sus propias aplicaciones de software personalizadas. ¡La elección es suya!

Acelere su negocio

Según los analistas, los volúmenes de impresión se duplican cada cinco años*. Con velocidades de 60 ppm en B/N y 55 ppm a color, tanto a una como a doble cara, este sistema constituye la perfecta elección para un negocio en crecimiento. Además, gracias a su increíble capacidad máxima de papel de 7.400 hojas se asegura una impresión y copiado ininterrumpidos de sus tiradas. Y sus excelentes opciones de ampliación incluyen la posibilidad de conectar dos sistemas para obtener velocidades extremas en la producción a color (B/N: 120 ppm, color: 110 ppm). La Aficio Color™5560 realiza el trabajo de varios equipos sin sobrepasar el presupuesto. En vez de utilizar sistemas distintos para realizar los trabajos en blanco y negro y en color, puede elegir la Aficio Color™5560 para prácticamente todas las tareas. Su precio competitivo y un solo juego de consumibles le garantizan un bajo coste total de propiedad.

* Fuente: IDC

Flexibilidad de ampliación

Configure la Aficio Color™5560 según sus necesidades concretas. Los entornos PostScript® y PDF se beneficiarán del potente controlador de color E-7000. Este controlador opcional le ofrece una gama de utilidades Fiery® muy valiosas, capacidades de acabado y un avanzado sistema de redes. E-7000 también le ofrece una gran variedad de herramientas inteligentes a nivel experto tales como Command WorkStation. Este software incluye la supervisión de la cola de impresión, aplicaciones para la gestión remota de la cola de trabajos y opciones de impresión de datos variables. Además, tiene una buena integración con las soluciones de aplicaciones de software de Adobe®. Como alternativa, está disponible la opción de impresora/escáner dedicados de Ricoh para ofrecerle una funcionalidad y rendimiento de costes excelentes.

Información protegida

Para evitar el espionaje industrial y la filtración de información, la Aficio Color™5560 incluye la función Data Overwrite Security Unit de Ricoh. Esta función opcional borra los datos temporales en la unidad de disco duro impidiendo que pueda recuperarse la información importante y confidencial. Adicionalmente, es posible encriptar toda la comunicación de información desde y hacia la Aficio Color™5560 lo cual permite al sistema mejorar la seguridad general de la red de su compañía.

Soluciones de Software personalizadas

En tanto que empresa a la vanguardia de la digitalización y la conectividad, Ricoh se centra en desarrollar plataformas de soluciones a la medida de las necesidades de los distintos segmentos y requisitos variados de los clientes. Las famosas impresoras láser Aficio™ y los productos multifuncionales (MFP) trabajan con sistemas abiertos, permitiendo que otros construyan aplicaciones de software personalizadas. Con el lanzamiento de Ricoh Developer Program™, Ricoh refuerza su apuesta por ofrecerle "soluciones ajustadas a las necesidades" de sus clientes. Una de las herramientas ofrecidas a través de RiDP™ es la Embedded Software Architecture™ de Ricoh. Esta es una innovadora plataforma de software compatible con Java™ (J2ME™) que permite el diseño de aplicaciones personalizadas para los productos multifuncionales e impresoras láser de Ricoh, aumentando así drásticamente el flujo de trabajo de su organización. Para más información, visite www.ricoh-developer.com.



Elija la opción del potente controlador de color E-7000 y configure la Aficio Color™5560 conforme a sus necesidades precisas.



Embedded Software Architecture™

La nueva Embedded Software Architecture™ de Ricoh: personalice sus principales aplicaciones y aumente así su flujo de trabajo.



Aficio Color 5560

Especificaciones



COPIADORA

Proceso de copiado:	Escaneo por rayo láser & impresión electrofotográfica	
Velocidad de copiado:	Blanco y negro/a todo color: 60/55 copias por minuto	
Resolución:	600 dpi	
Multicopia:	Hasta 999	
Tiempo de precalentamiento:	300 segundos	
Velocidad de primera impresión:	Blanco y negro/a todo color: 6,5/7,5 segundos	
Zoom:	25 - 400% (en incrementos del 1%)	
Memoria:	1.256 MB + unidad de disco duro de 320 GB	
Capacidad de alimentación de papel:	Estándar: 2 bandejas de 1.100 hojas 2 bandejas de 550 hojas 1 bandeja bypass de 100 hojas	
	Máxima:	7.400 hojas
Capacidad de salida de papel:	Máxima:	500 hojas
Formato de papel:	A6 - A3+ (excepto la primera bandeja de papel)	
Gramaje de papel:	Bandejas de papel:	52 - 128 g/m ²
	Bandeja bypass:	52 - 256 g/m ²
	Bandeja dúplex:	64 - 128 g/m ²
Dimensiones (An x La x Al):	750 x 850 x 1.050 mm	
Peso:	Inferior a 298 kg	
Fuente de energía:	220 - 240 V, 50/60 Hz	
Consumo de energía:	Funcionamiento:	Máximo: 1,92 kW
	Modo Ahorro de energía:	Inferior a 236 W

Controlador color E-7000 (Opcional)

CPU:	Intel® Celeron® 2 GHz	
Memoria:	512 MB + unidad de disco duro de 40 GB	
Velocidad de copiado:	Blanco y negro/a todo color: 60/55 impresiones por minuto	
Lenguaje de la impresora:	Adobe® PostScript® 3™	
Resolución:	600 dpi (impresión & escaneo)	
Interface:	Ethernet 10 base-T/100 base-TX/1000 base-T	
Protocolo de red:	TCP/IP, IPX/SPX, AppleTalk, SMB	
Fonts:	139 fuentes PostScript®	
Software:	EFI Command WorkStation™ 4 EFI Command WorkStation™ LE EFI Fiery ColorWise Pro Tools™ Fiery WebTools™, Fiery Downloader™ Fiery Scan™ (TWAIN, Fiery Remote Scan™) Fiery Mail Port™, Fiery Spooler™ Fiery FreeForm2™, Fiery Printer Delete Utility	
Opciones:	EFI Impose, Auto Trapping, Spot On, Hot Folder, EFI Color Profiler	

IMPRESORA/ESCÁNER Tipo 3260 Controlador (opcional)



Impresora

CPU:	Intel® Celeron® LV 733 MHz	
Memoria:	1.384 MB (compartido con la función de copiadora)	
Velocidad de impresión:	Blanco y negro/a todo color: 60/55 impresiones por minuto	



Lenguaje de la impresora:	Estándar: PCL5c, PCL6, RPCS™	
Resolución:	Máxima:	600 x 600 dpi
Interface:	Estándar:	USB 2.0
		Ethernet 10 base-T/100 base-TX
Protocolo de red:	TCP/IP, IPX/SPX, SMB, AppleTalk	
Entornos soportados:	Windows® 95/98/Me/NT4.0/2000/XP/Server 2003 Novell® NetWare® 3.12/3.2/4.1/4.11/5.0/5.1/6 UNIX Sun® Solaris 2.6/7/8/9 HP-UX 10.20/11.x/11iv/11i SCO OpenServer 5.0.6 RedHat® Linux 6.x/7.x/8.0/9/Enterprise IBM® AIX v4.3/5L v5.1/5L v5.2 Macintosh 8.6 - 9.2.x (OS X Classic) Macintosh X v10.1 o posterior (en modo nativo)	



Escáner

Velocidad de escaneo:	Blanco y negro/a todo color: 60/45 originales por minuto	
Resolución:	600 dpi	
Formato del original:	A5 - A3	
Formatos de impresión:	PDF/JPEG/TIFF	
Drivers incluidos:	Network, TWAIN	
Escaneo para su envío por e-mail:	SMTP, TCP/IP	
Direcciones de destino:	Máx. 500 por trabajo	
Direcciones de destino almacenadas:	Máx. 2.000	
Libreta de direcciones:	Mediante LDAP o localmente en la unidad de disco duro	
Escaneo a carpeta:	Protocolo SMB o FTP (con seguridad de conexión)	
Destino:	Máx. 50 carpetas por trabajo	



Software

- Estándar*: SmartDeviceMonitor™, Web SmartDeviceMonitor™, Web Image Monitor, DeskTopBinder™ Lite
 - Opcional: Desk TopEditor For Production, doc-Q-manager, doc-Q-route
- * Integrado con un controlador Tipo 3260 opcional para la unidad de impresora/escáner

OTRAS OPCIONES

Internas (para el controlador Tipo 3260)

Adobe® PostScript® 3™, bidireccional IEEE 1284, FireWire (IEEE 1394), WLAN (IEEE 802.11b), bluetooth

Externas

Bandeja de gran capacidad de 4.000 hojas (RT43), Bandeja de intercalador de portadas, Finisher de 3.000 hojas con grapador de 100 hojas (SR841), Unidad emparejadora para el finisher SR841, Finisher de 3.000 hojas con grapador de 50 hojas (SR970), Finisher de folletos de 2.000 hojas (SR980), Unidad emparejadora para el finisher SR970/SR980, bandeja de copias, Mailbox de 9 compartimentos (CS391), perforador de 2/4 agujeros, Plegador de folletos profesional (SR90+), GBC StreamPunch™, Data Overwrite Security Unit (Unidad de seguridad con sobrescritura de datos), Convertidor de formatos de archivo, Kit de conexión de copiado

Para más información sobre disponibilidad de modelos, equipos opcionales y software, consulte a su distribuidor local de Ricoh.

Para más información, contacte con:



Certificado ISO9001: 2000
Certificado ISO14001

Ricoh ha decidido que este equipo cumple las directrices ENERGY STAR para el rendimiento energético.

La conservación de los preciosos recursos naturales de la tierra constituye una prioridad para Ricoh.

Todas las marcas y/o nombres de productos son marcas registradas de sus respectivos propietarios. Las especificaciones y la apariencia externa del producto están sujetas a cambios sin previo aviso. El color real del producto puede diferir del que aparece en este folleto.

Copyright © 2005 Ricoh Europe B.V. Todos los derechos reservados. Este folleto, su contenido y/o diseño no pueden ser modificados y/o adaptados, copiados en parte o en su totalidad y/o utilizados en otros trabajos sin la aprobación previa por escrito de Ricoh Europe B.V.

RICOH EUROPE B.V.
P.O. Box 114, 1180 AC Amstelveen,
The Netherlands.
Phone: +31 (0)20-5474111
Fax: +31 (0)20-6418601

www.ricoh-europe.com